

LEGENDA POTRUBÍ:

- | | |
|-------|--|
| — | PŘÍVODNÍ POTRUBÍ PODLAHOVÉHO VYTÁPĚNÍ, PLASTOVÉ PEX 16x2mm |
| - - - | ZPĚTNÉ POTRUBÍ PODLAHOVÉHO VYTÁPĚNÍ, PLASTOVÉ PEX 16x2mm |
| — | PŘÍVODNÍ POTRUBÍ OTOPNÉHO SYSTÉMU, MĚDNÉ C _u , SPOJOVÁNÍ ÚSOVÁNÍM |
| - - - | ZPĚTNÉ POTRUBÍ OTOPNÉHO SYSTÉMU, MĚDNÉ C _u , SPOJOVÁNÍ ÚSOVÁNÍM |
| — | OCHRANÁ HADICE (HUŠI KUKI) |
| - - - | OKRAJOVÁ DILATAČNÍ PÁSKA |

- TEPLOTNÝ SPÁD PODLAHOVÉHO VYTÁPĚNÍ JE 40/30°C.
OTOPNÁ SUSTAVA JE ŘEŠENA HORIZONTÁLNÍM ROZVEDENÍM,
KTERÝ JE VEDEN POD STŘEPEM, PO KONSTRUKCÍCH, VĚ ZDI NEBO V PODLAZE.
POTŘEBI VEDENO V PODLAZE BUDE IZOLOVANO NÁLETKOVOU IZOLACÍ.
PODLAHOVÁ HADICE MUSÍ BYT PŘI PROSTUPU DÍLAČKOU ZONOVU OPAŘENÁ CHRÁNICÍKOU.
POTŘEBI BUDE UCHYČENO DO SYSTÉMOVÝCH DESEK, ROZESTUP ULOŽENÍ TRUBEK 50MM
VĚTVENÍ A SOBOŘNÝ.

ULOŽENÍ POTRUBÍ:

VEŠKERÉ POTRUBNÍ ROZVODY VEDENÉ PO KONSTRUKČÍCH BUDOU
UPEVNĚNY PŘÍSLUŠNÝM KOTVÍCÍM MATERIÁLEM.

LEGENDA ARMATUR:

- AOV- AUTOMATICKÝ ODVZDUŠŇOVACÍ VENTIL
KK - KULOVÝ KOHOUT
VV - VYPOUŠTĚČÍ VENTIL
STAD - VYVAŽOVACÍ VENTILŮ
RS - ROZDĚLOVÁČ/SBĚRAČ PODLAHOVÝCH OKRUHŮ

LEGENDA STUPAČEK:

- NOVÉ STOUPACÍ POTRUBÍ - Cu

IZOLACE POTRUBÍ:

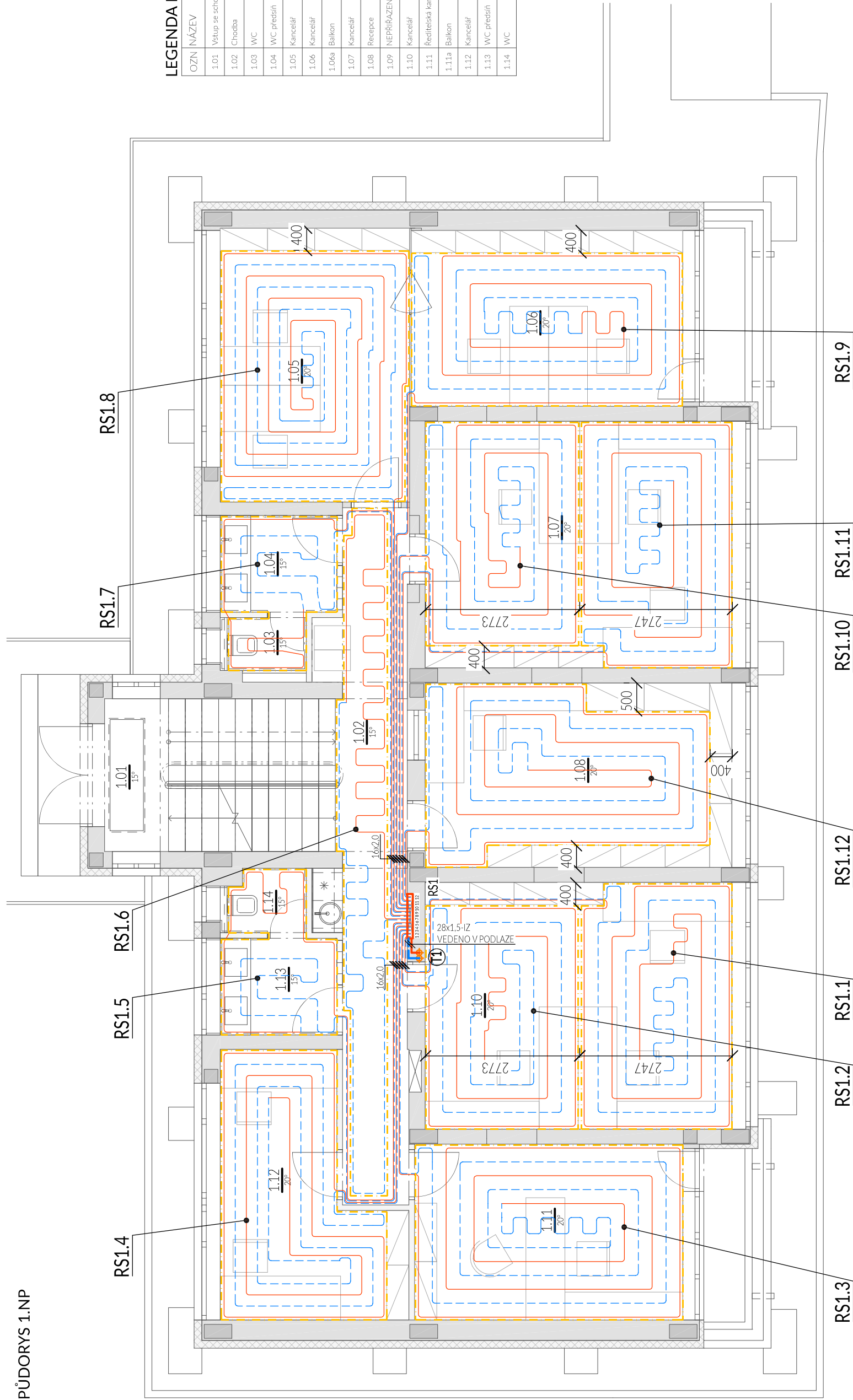
VŠEČERÉ POTRUBNÍ ROZVODY BUDOU OPATŘENY IZOLACÍ DLE VÝHLÁŠKY č. 193/2007, DLE POTŘEBY BUDE TLOUŠŤKA IZOLACE OPTIMALIZOVÁNA EKONOMICKÝM VÝPOČTEM.

POŽÁRNÍ PROSTUPY:

VŠEČERÉ POTRUBNÍ ROZVODY PROCHÁZÍJÍCÍ STŘEPNÍMI A STĚNOVÝMI KONSTRUKCEMI PŘES POŽÁRNÍ ÚSEKY BUDOU OPATŘENY PROTIPOŽÁRNÍMI UCPÁVKAMI (AK. TMEL) NEBO MANŽETAMI DLE DN POTRUBÍ.

OZN	NÁZEV	POLOHA
1.01	Vstup ze schodištěm	11.41
1.02	Chodba	16.56
1.03	WC	1.34
1.04	WC předtřín	3.68
1.05	Kancelář	16.79
1.06	Kancelář	15.63
1.06a	Balkon	2.83
1.07	Kancelář	24.51
1.08	Recepce	18.33
1.09	NEPRIJAZENO	0.00
1.10	Kancelář	24.66
1.11	Ředitelská kancelář	15.44
1.11a	Balkon	3.17
1.12	Kancelář	12.78
1.13	WC předtřín	3.68
1.14	WC	1.55

LEGENDA MÍSTNOSTÍ



Podlahové vytápění-okruhy-RS1				Hydraulika	Plocha
okruh	Teploty povrchová teplota podlahové plochy [°C]	rozečet trubek [m]	hmotnostní průtok [l/min]	délka smyčky [m]	[m ²]
RS1.1	24,6	0,25	0,55	570	11,6
RS1.2	24,6	0,25	0,55	480	11,6
RS1.3	25,4	0,25	1,31	72,0	15,2
RS1.4	26,1	0,2	1,16	72,0	11,8
RS1.5	21,5	0,3	0,55	35,0	3,6
RS1.6	21,2	0,3	1,14	480	9,6
RS1.7	21,5	0,3	0,56	480	1,6
RS1.8	26,1	0,2	1,19	94,0	15,0
RS1.9	25,4	0,25	1,30	76,0	13,3
RS1.10	25,4	0,25	1,00	60,0	11,6
RS1.11	25,4	0,25	1,00	70,0	11,6
RS1.12	24,6	0,25	0,67	480	14,1

Legenda zařízení:	
Ozn.	Název
R51	<p>Typ: R553FK - 1" x18 /12</p> <p>Kompletní rozdělovač s kulovými kohoutky s teploprůmy, vypouštěním a odvzdušněním</p> <p>Pro připojení trubek z plastu použijte adapter R179AM.</p> <p>Ventily mohou být osazeny termoelektrickou</p> <p>hlavicí</p> <p>Skrín rozdělovače na zeď: ocelová, Prášková barva, 1000 x 680 x 730 x 110 ± 160 mm</p>
K5	1

GENÉRÁLNÍ PROJEKTANT
ARTHEON s.r.o.
male@artheon.cz +420774864464 Křofrova 2619/4/5, Brno, 61600 www.artheon.cz
PROJEKTANT ZASTÍ
Jaroslav Skypala
jaskypala@email.cz +420777951382
REKONSTRUKCE KANCELÁŘSKÉ BUDOVY KRÍŽKOVSKÉHO
STAREZ - SPORT s.s.
Křiflovská 911/34, 603 00 Brno – Staré Brno
Brno [582786], kúř. Píslavský [610208], parcélv č.: 52, 53, 63/3
D.1.4.C - VYTÁPĚNÍ
PŮDORYS 1.NP - VYTÁPĚNÍ